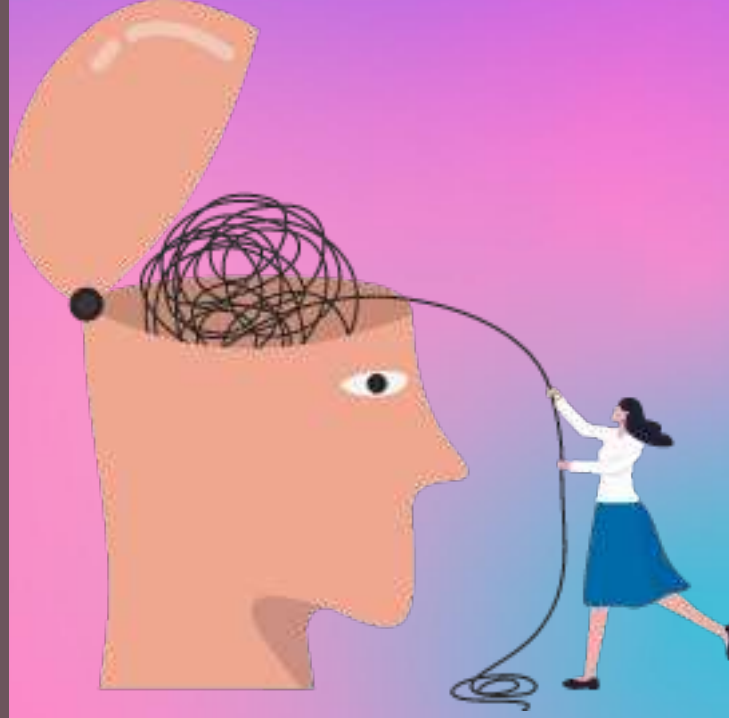




## PDR SERVİSİNE NASIL BAŞVURABİLİRİM?

Rehberlik Servisi, eğitim yılı boyunca öğrenciler, veliler ve öğretmenlerin istediği zaman başvurabileceği bir birimdir. Servisten yararlanmanın herhangi bir prosedürü yoktur; servisten randevu almak ise sadece hizmetin daha etkin ve planlı yapılmasını sağlamak amaçlıdır.



# ŞEHİT MUHAMMET ONUR DEMİR ANADOLU LİSESİ



## PSİKOLOJİK DANIŞMA VE REHBERLİK SERVİSİ

## KARİYER GELİŞİM ALANI

- İleride seçeceğim mesleğe karar veremiyorum.
- Seçmeyi düşündüğüm meslek ilgi ve yeteneklerime uygun mu?
- İstedğim mesleğin iş bulma olanağı ne düzeyde ve bu mesleği yaparsam nelerde iş bulabilirim?
- Meslek sahibi olmak neden bu kadar önemli?



## AKADEMİK GELİŞİM ALANI



- Çok çalışıyorum ama başarılı olamıyorum.
- Hangi alanı ( Eşit ağırlık, sayısal, sözel, dil) seçmem gerektiğini bilmiyorum.
- Ders dışı vakitlerimi nasıl değerlendirmem gerektiğini bilmiyorum.
- Üst öğrenime geçiş sınavları hakkında yeterli bilgiye sahip değilim.
- Okula uyum sağlayamıyorum.

## SOSYAL DUYGUSAL GELİŞİM ALANI

- Ailem beni hiç anlamıyor.
- Arkadaşlık kurmakta güçlük çekiyorum. Nasıl arkadaş edinebilirim?
- Çok çabuk sinirleniyorum ve kendimi kontrol edemiyorum. Öfkemi nasıl yönetebilirim?
- Kalabalık bir ortama girdiğimde stres yaşıyorum.

